

**«Х.Досмұхамедов атындағы Атырау университеті" КеАҚ**

**Бірінші курс студенттерінің студенттік өмірге бейімделуі  
Сауалнамасының қорытындысы**

**Атырау – 2023ж**

## Бірінші курс студенттерінің студенттік өмірге бейімделуі сауалнамасы

Білім алушының оқу сапасы, сонымен бірге денсаулық жағдайы, оның кәсіби болашағы т.б. бәрі ЖОО-да бейімделу процесі алғаш рет қалай және қандай механизмдер арқылы қалыптасатынына тікелей байланысты. Сол себеппен студенттер арасында сауалнама жүргізіп өлшем деректері негізінде біз бірінші курс студенттері арасында оқу процесінде қандай қиындықтары бар екенін анықтап көрдік.

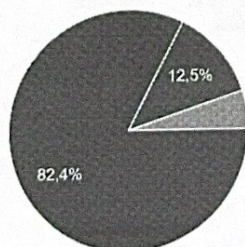
- Физика, математика және ақпараттық технологиялар факультеті – 18 %
- Жаратылыстану және ауылшаруашылық ғылымдары факультеті – 15,3 %
- Гуманитарлық ғылымдар және өнер факультеті – 11,4 %
- Инновациялық білім беру факультеті – 23,9%
- Көптілді білім беру факультеті – 23,3%
- Экономика және құқық факультеті – 8,2%

Студенттердің 98,5%-н Х.Досмұхамедов атындағы Атырау университетін таңдағандарына өкінбейтіндерін, тек студенттерінің 1,5% таңдау дұрыс жасалмағанын көрсеткен:

- Студенттер өз мамандықтарын таңдауда әр түрлі бағыттарда жауап берген;
- Мектеп кезінен бері осы мамандық ұнап жүрді – 361 (55,6%)
- Осы мамандық бойынша мемлекеттік грант көбірек болды – 52 (8%)
- Осы мамандыққа түс деп ата -анам ақыл берді – 82 (12,6%)
- Қабылдау комиссиясында осы мамандыққа түс деп кеңес берді – 30 (4,6%)
- Осы мамандық бойынша ата – анам, туыстарым оқыды - 17 (2,6%)
- Осы мамандыққа түс деп университет оқытушылары кеңес берді – 4 (0,6%)
- Осы мамандық бойынша грант ұтып алдым – 94 (14,5%)
- Басқа студенттер кеңес берді - 7 (1,1%)
- Осы мамандық беделді – 115 (17,7%)
- Осы мамандық Атырау университетінде ғана бар – 8 (1,2%)
- Осы мамандық бойынша жұмыс табу оңай – 76 (11,7%)
- Басқа себеп – 118 (18,2%)

5. Сізге студенттік өмірге үйрену қиын болып жатырма?/ Тяжело ли Вам привыкаете к студенческой жизни?

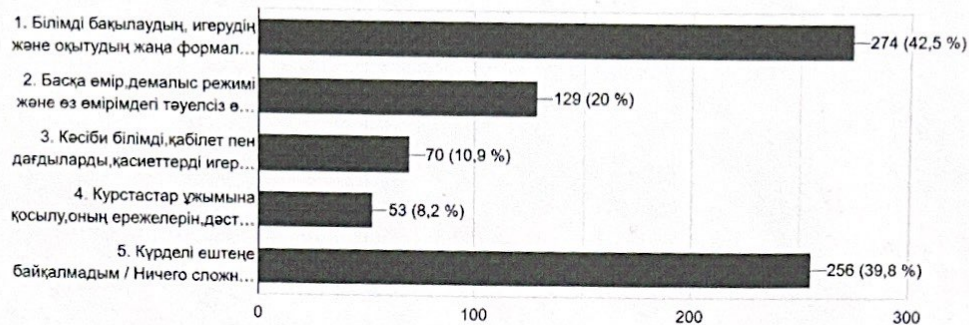
649 ответов



- 1. Студенттік өмірге бейімделу үрдісі ұзақ болмады және жеңіл өтті / Процесс адаптации к студенческой жизни был нетрудным и недолгим
- 2. Бейімделу қиын және ұзақ өтуде, мен үшін ол әлі аяқталған жоқ / Адаптация проходит трудно и долго/ для меня она еще не завершилась
- 3. Жауап беруге қиналамын / Затрудняюсь ответить

6. Университеттегі бейімделу кезеңінде Сізге ең қиын болған не? / Что Вам показалось наиболее сложным в период адаптации в университете?

644 ответа



Студенттердің бейімделулеріне қиындық туғызған жағдайлар: оқытушылармен тіл табысулары, көпшілік алдына сөйлеуге қысылатындықтары (осы қиындық студенттердің сабақтарының нашарлауына әсер етіп отыр), группаластарының бөлініп жүретіндіктері. Сонымен қатар, атап өту керек, сауалнамаға қатысқан бірінші курс студенттерінің 86,4%-н достық қарым- қатынас орната алып, 13,6%-н бұл мәселе бойынша қиындық туындап отырғанын көрсеткен.

Студенттердің:

- 71,2% оқытушылармен және куратормен 74,4% қарым-қатынастарын толықтай
- 25,2% оқытушылармен және куратормен 16,9% ішінара қанағаттанатындарын,
- 3,5% оқытушылармен және кураторлар 5,3% көңілдері толмайтындықтарын атап көрсетеміз.

Сауалнама барысында студенттер тарапынан түскен пікірлер мен ұсыныстарды құрылымдық бөлімшелерге жолданады.

Әр адамның әлеуметтік ортада қарым-қатынасқа түсе алу деңгейі бірдей емес екенін ескеру маңызды. Сондықтан, енді студент атанған көптеген білім алушылар үшін, әсіресе, курстастарымен достық қарым- қатынас жасау өте қиын. Осы себептерге байланысты декандар, кафедра меңгерушілері, кураторлар және эдвайзерлер оқу барысында осы мәселені ескеруі керек және осы жағдайды сәтті шешу үшін психологиялық көмек қызметін, мысалы, кейбір топтық тренингтерді жүргізу керек екенін ұсынамыз.

Сапа мониторингі кенесесі

